

Рис. 2.1. Схема станцій комплексних екологічних спостережень у 2003 р.

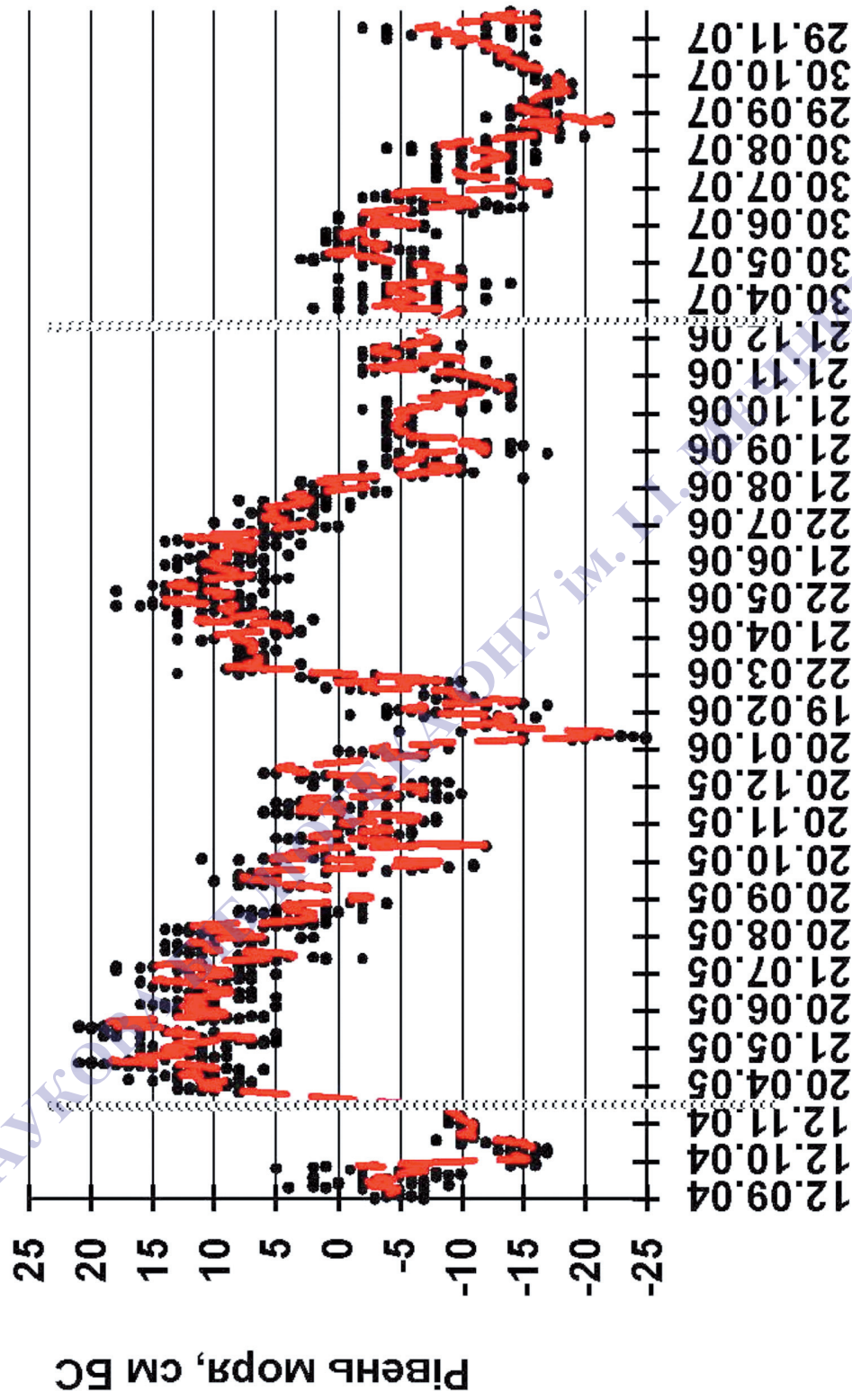


Рис. 2.4. Результати щоденних спостережень за рівнем моря на о. Зміїному у 2004–2007 рр.  
(червона переривиста лінія — подекадно усереднені дані)

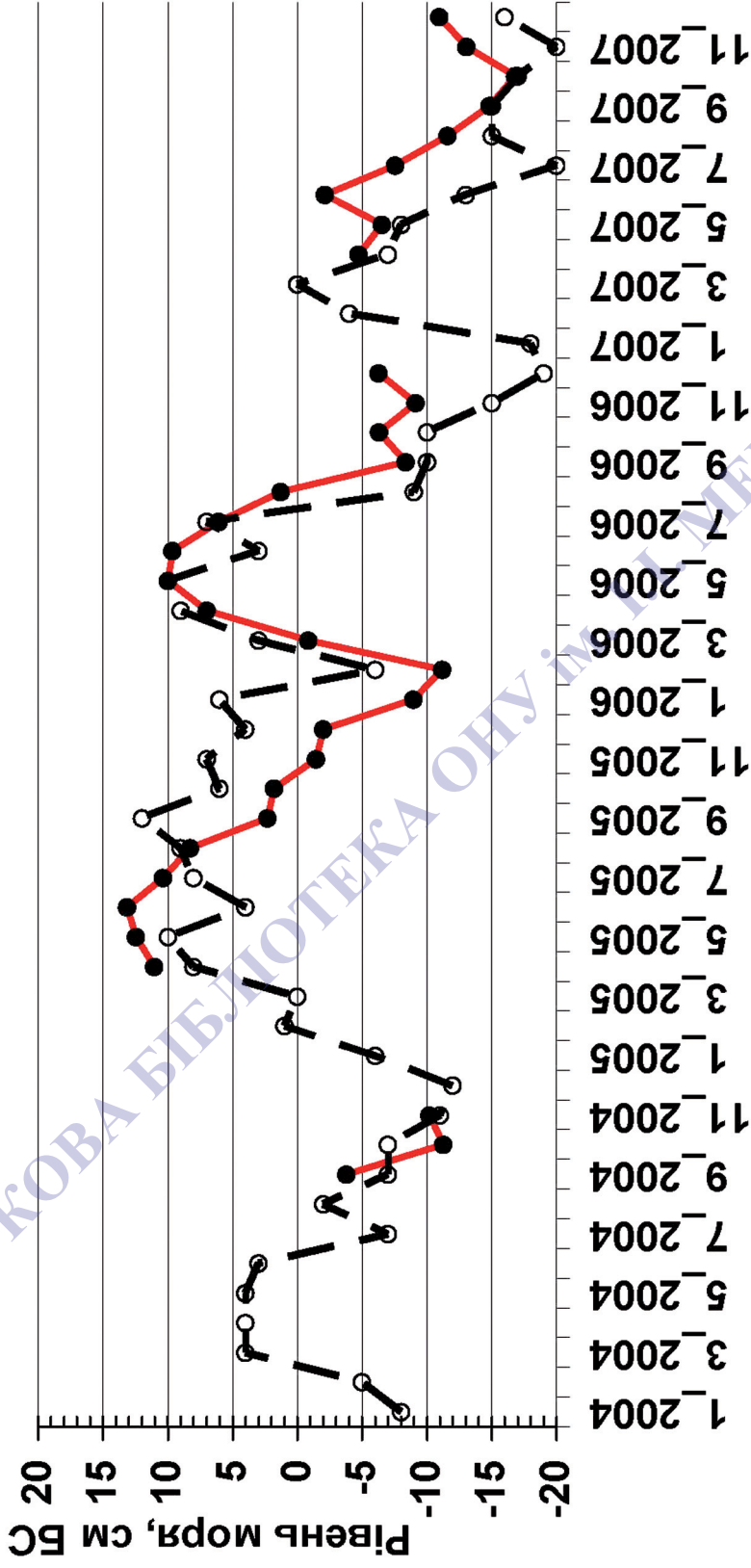


Рис. 2.5. Середньомісячні значення рівня моря на о. Зміїному і на станції "Приморське" у 2004–2007 рр. (переривиста лінія — "Приморське", червона безперервна лінія — о. Зміїний)

НАУКОВА БІБЛОТЕКА ОНУ ім. МЕЧНИКОВА

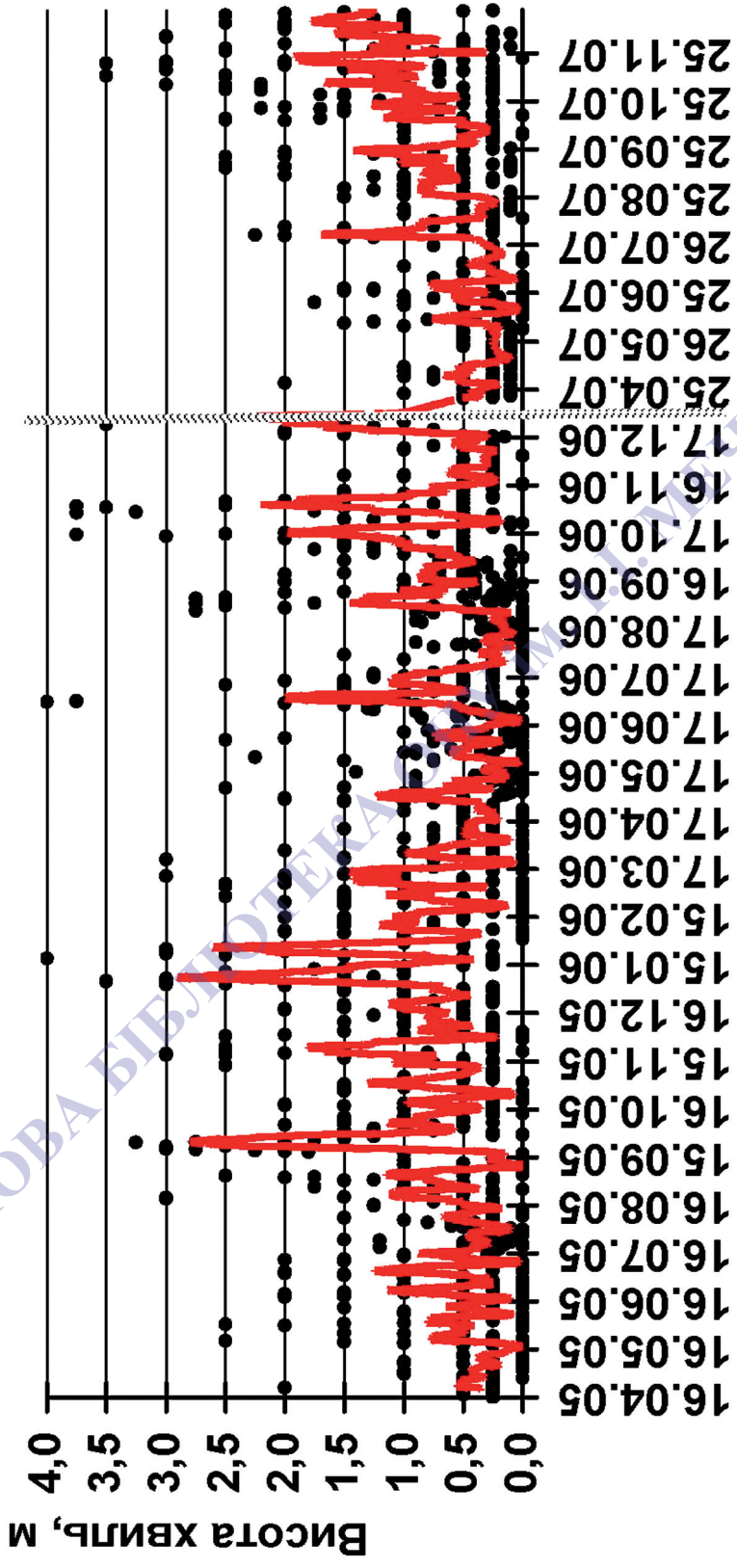


Рис. 2.6. Щоденні вимірювання висоти хвиль у 2005 – 2007 рр.  
(переривиста червона лінія — подекадно усереднені дані)

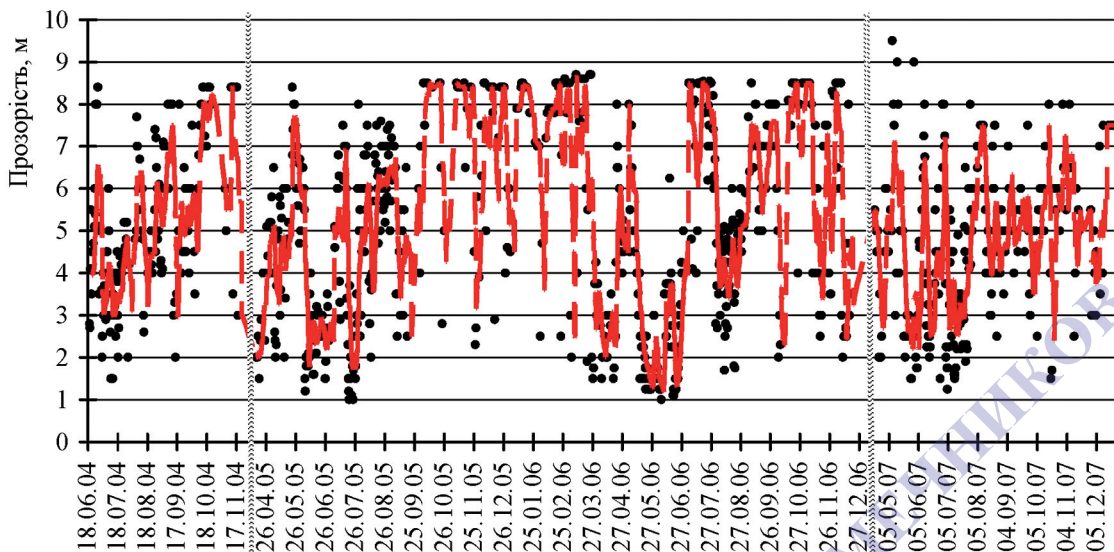


Рис. 2.10. Результати спостережень за прозорістю морської води в районі о. Зміїного у 2004–2007 рр. (переривиста лінія — подекадно усереднені дані)

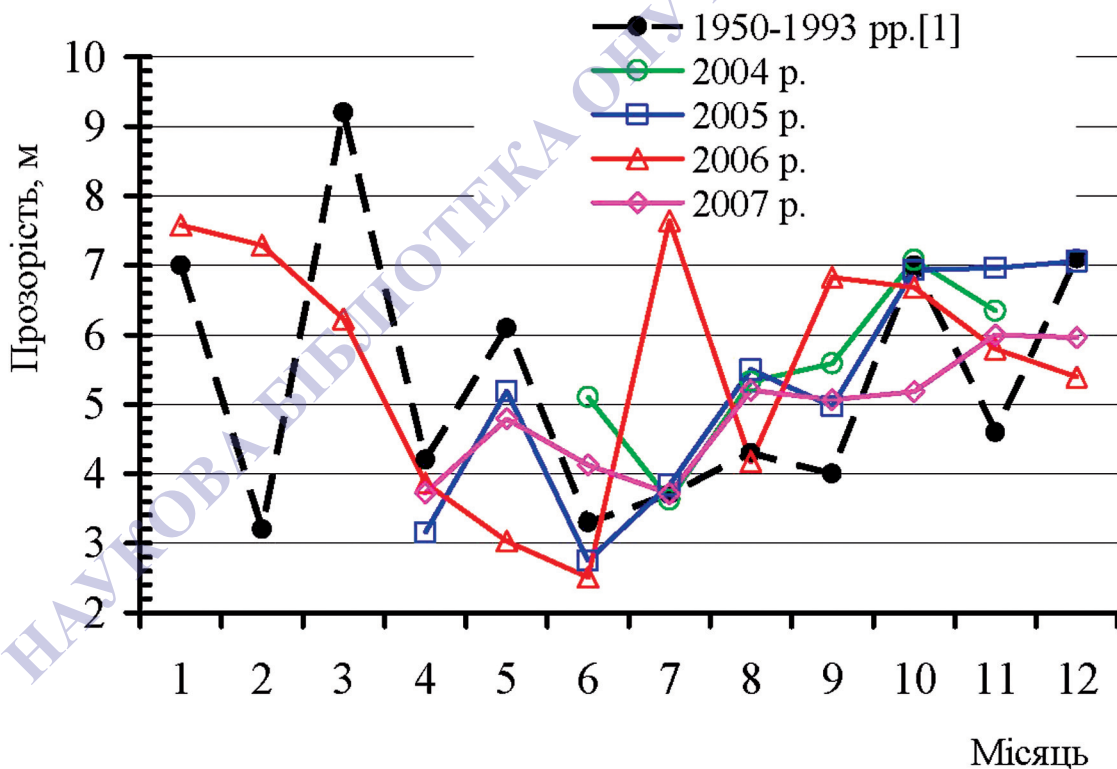


Рис. 2.11. Порівняльний аналіз середньомісячних даних щодо прозорості морської води в районі о. Зміїного у 2004–2007 рр. та середніх за 1950–1993 рр. даних [1]

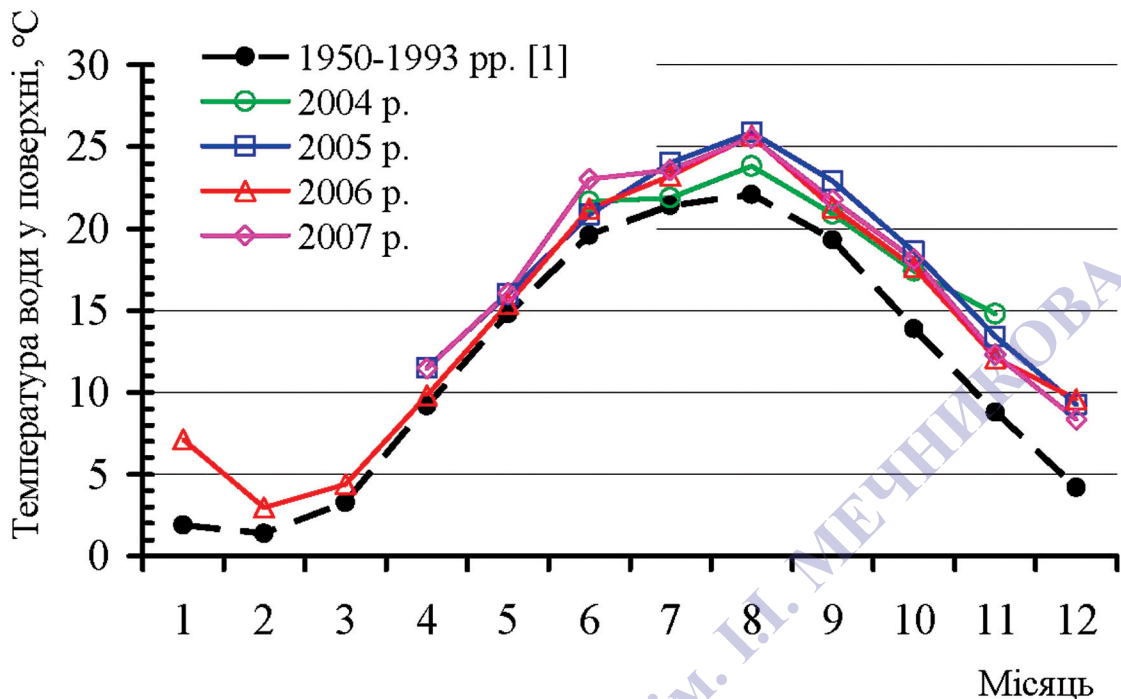


Рис. 2.14. Середньомісячні значення температури поверхневого шару води у 2004–2007 рр. та за історичними даними [1]

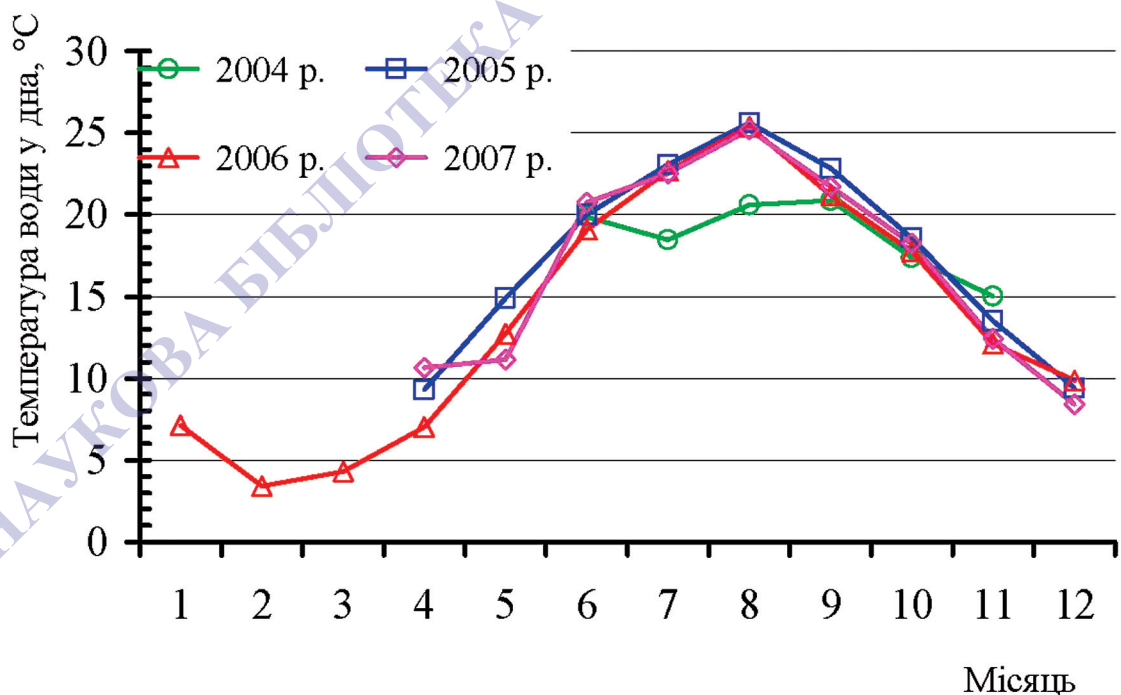


Рис. 2.15. Середньомісячні значення температури придонного шару морської води в районі о. Зміїного у 2004–2007 рр.

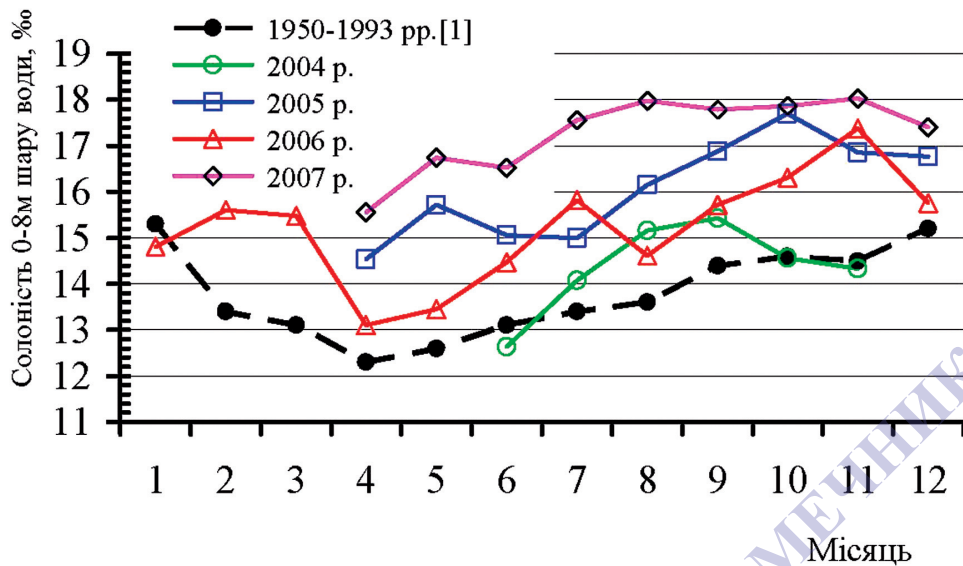
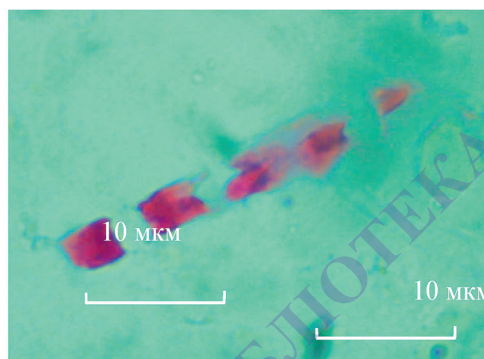
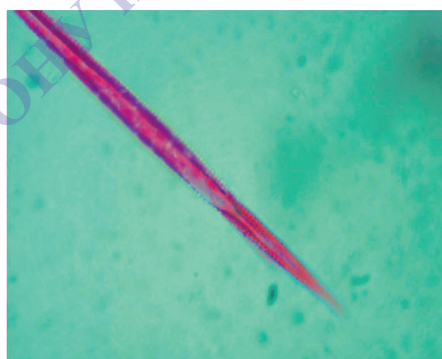


Рис. 2.18. Середньомісячні значення солоності поверхневого 0–8-м-шару води у 2004–2007 рр. та історичні дані [1]



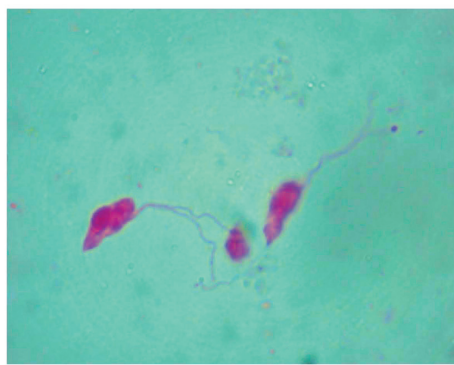
*Chaetoceros socialis* Laud.



*Pseudo-nitzschia delicatissima* (Cl.) H.K.



*Emiliana huxleyi* (Lohm.) Hay et Mohler



*Leucocryptos marina* (Braarud) Butcher

Рис. 4.2.1. Мікрофотографії видів фітопланктону, що часто зустрічаються у прибережних водах о. Зміїного. Збільшення у 1200 разів, фарбник — еритрозин

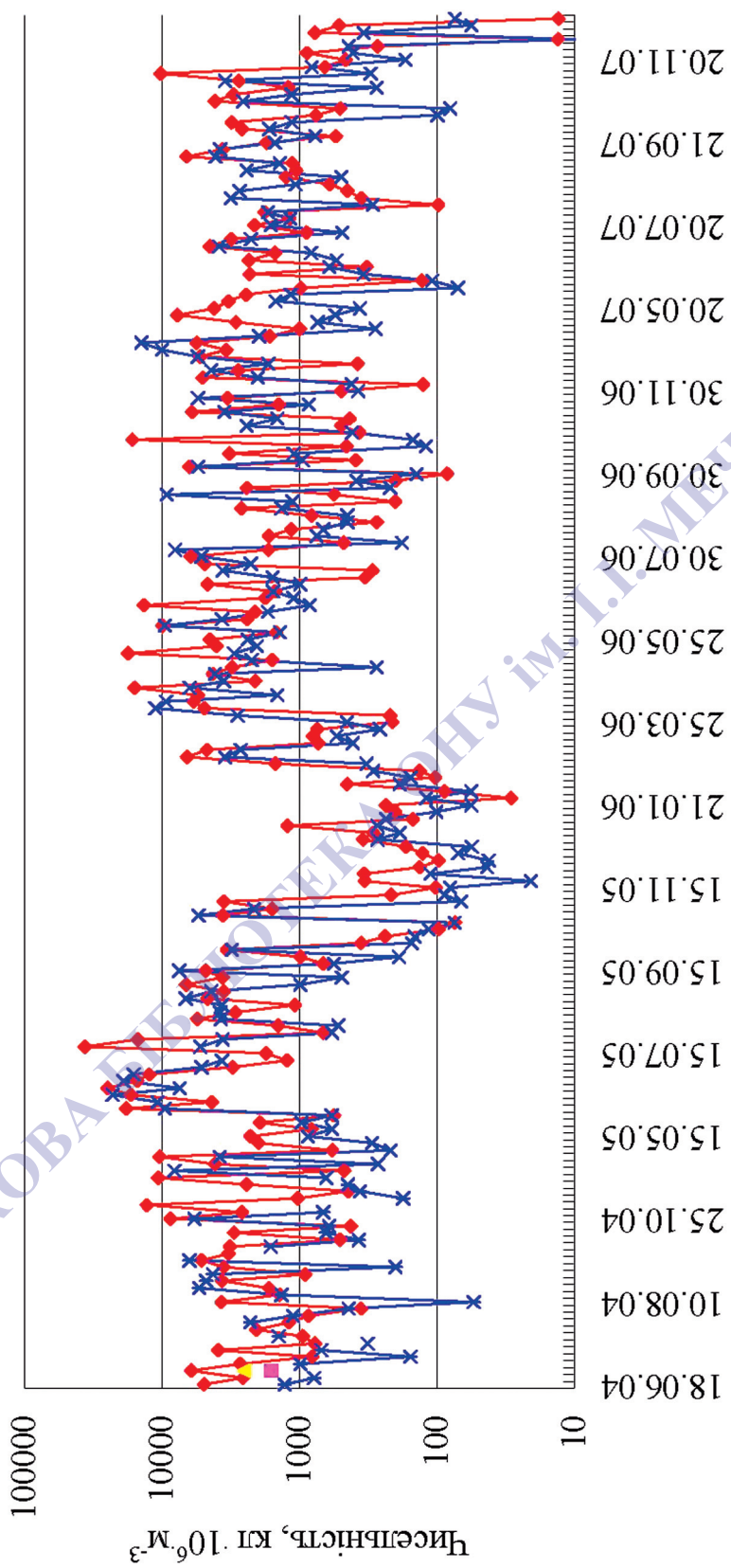


Рис. 4.2.3. Сумарна чисельність фітопланктону біля о. Зміїного, клітин  $\cdot 10^6$

— в придонних шарях; — в поверхневих шарях;

НАУКОВА БІБЛІОТЕКА ІМ. Л. МЕНШКОВА



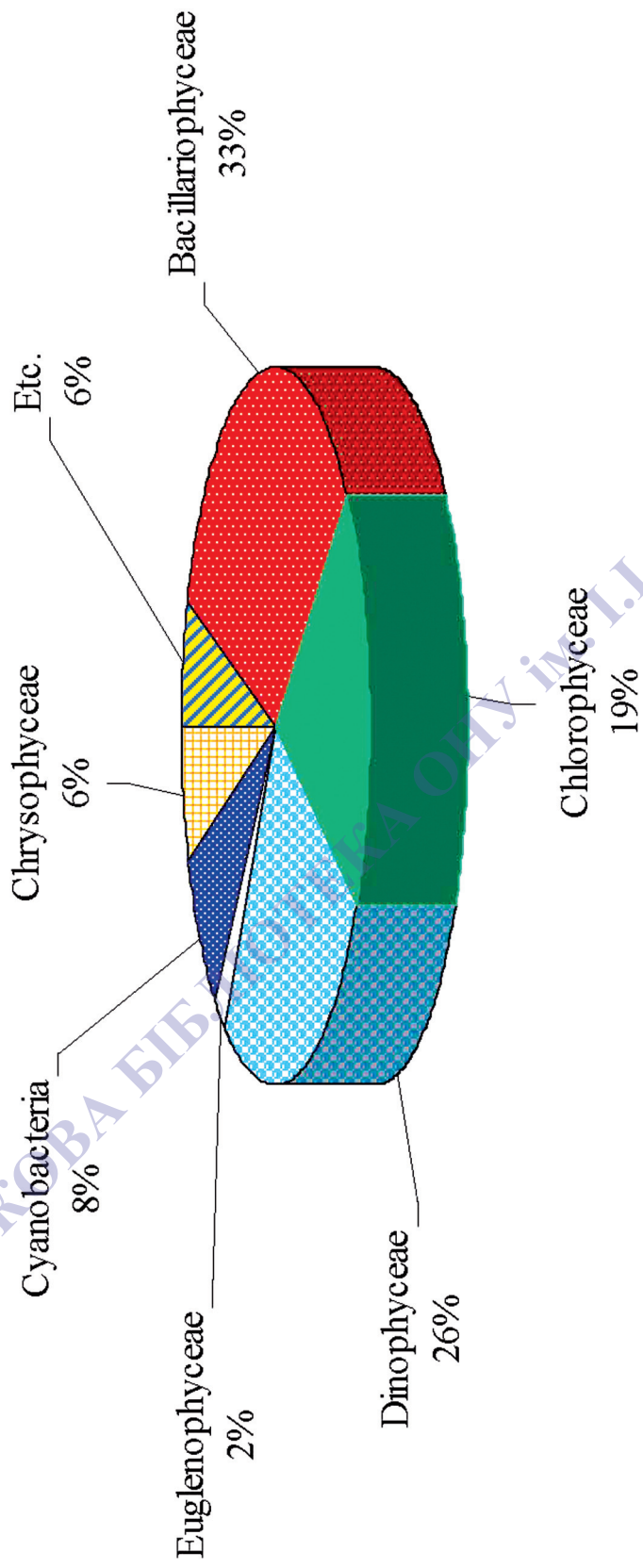
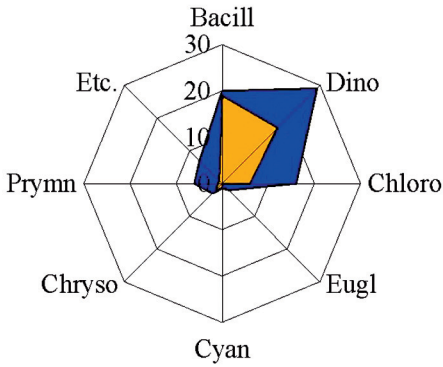


Рис. 4.2.4. Розподіл видового складу прибережного фітопланктону острова по основних відділах в 2003–2007 рр. *Bacillariophyceae* — діатомові водорості; *Dinophyceae* — дініофітові водорості; *Chlorophyceae* — зелені водорості; *Cyanobacteria* — ціанобактерії, синьо-зелені водорості; *Chrysophyceae* — золотисті водорості; *Euglenophyceae* — еугленові водорості; *Etc.* — решта видів, пояснення в тексті

Квітень



Травень

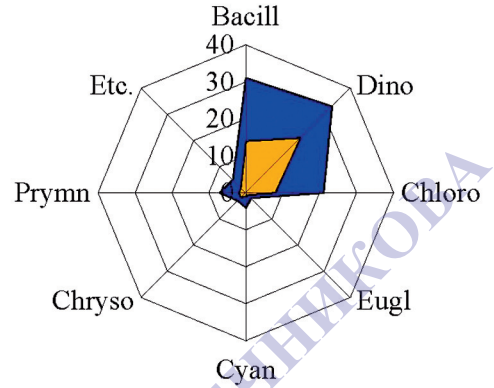
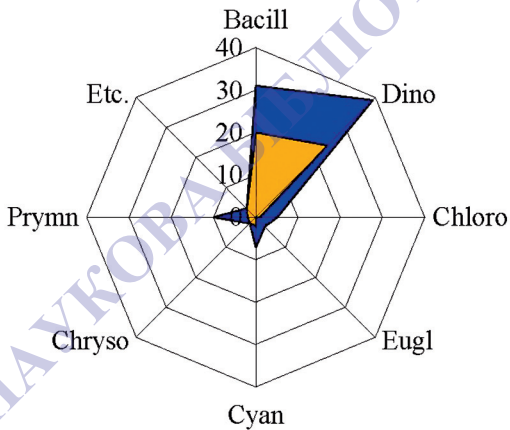


Рис. 4.2.5. Таксономічний склад прибережного фітопланктону навесні (по осях вказано число видів)

■ Багатоводний рік (2003–2005 рр.); ■ Маловодний рік (2007)

Bacill — діатомові водорості; Dino — дінофітові водорості; Chloro — зелені водорості; Eugl — евгленові водорості; Cyan — ціанобактерії; Chryso — золотисті водорості; Prymn — примнезіївеві водорості; Etc. — решта видів

Серпень



Червень

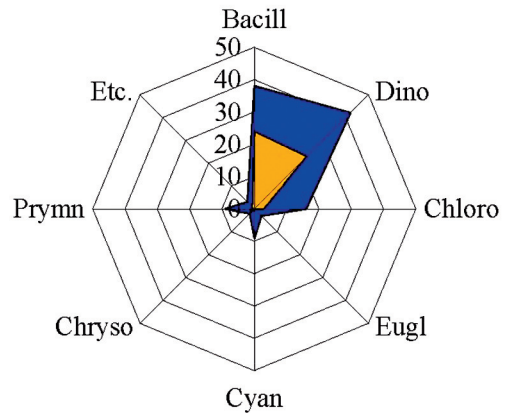


Рис. 4.2.6. Таксономічний склад прибережного фітопланктону влітку (по осях вказано число видів)

■ Багатоводний рік (2003–2005 рр.); ■ Маловодний рік (2007 р.)

Позначення ті ж, що і на рис. 4.2.5

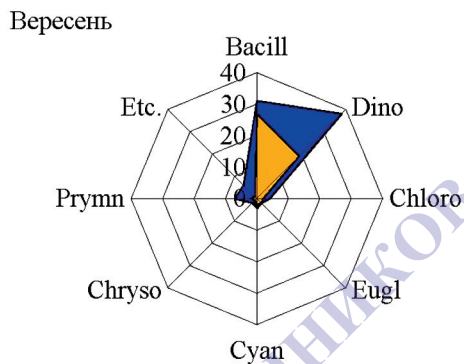
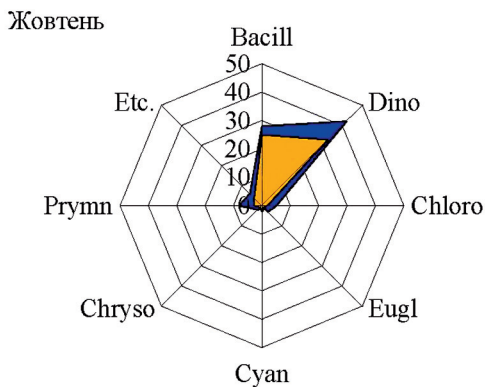


Рис. 4.2.7. Таксономічний склад прибережного фітопланктону восени (по осях вказано число видів)

■ Багатоводний рік (2003–2005 рр.); ■ Маловодний рік (2007 р.)

Позначення ті ж, що і на рис. 4.2.5

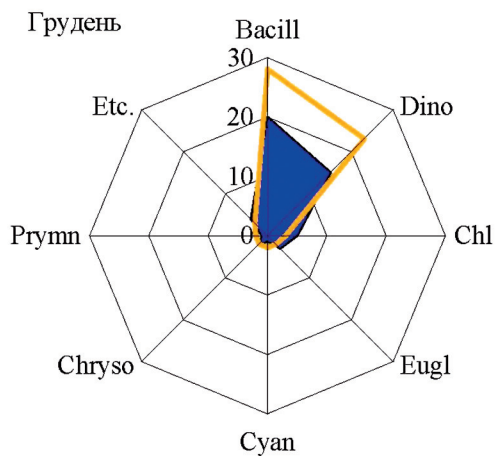
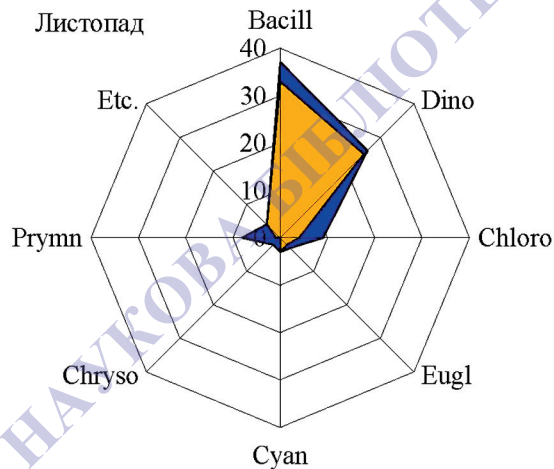


Рис. 4.2.8. Таксономічний склад прибережного фітопланктону взимку (по осях вказано число видів)

■ Багатоводний рік (2003–2005 рр.); ■ Маловодний рік (2007 р.)

Позначення ті ж, що і на рис. 4.2.5

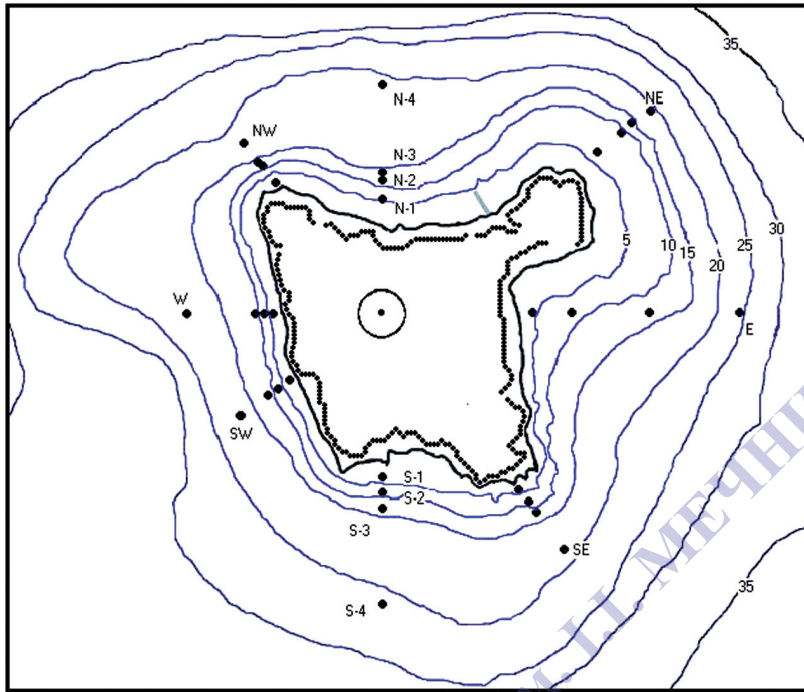


Рис. 4.5.3. Схема відбору макрозообентосних зразків на шельфі о. Зміїного

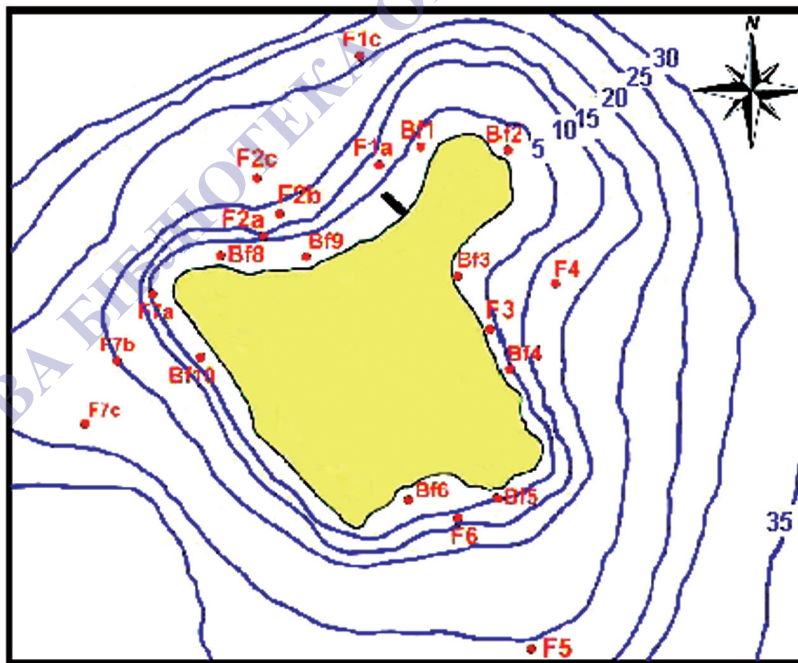


Рис. 4.6.1. Схема розташування іхтіологічних станцій у прибережних водах о. Зміїного:

–5–..... –30 — ізобати з глибинами (м); F1 — F7 — іхтіологічні станції (глибина від 5 до 25 м); Bf1 — Bf10 — прибережні іхтіологічні станції (глибина менше 2 м)

Перелік зареєстрованих біля о. Зміїного видів ракоподібних, які занесені до Червоної книги України (ЧКУ), Червоної книги Чорного моря (ЧКЧМ) та Протоколу про збереження біорізноманіття до Бухарестської Конвенції (ПЗБ)



Рак-діоген самітник — *Diogenes pugilator* — ЧКЧМ, ПЗБ



Трав'яний краб — *Carcinus mediterraneus* — ЧКУ, ЧКЧМ, ПЗБ



Краб-плавунець — *Macropipus arcuatus* — ЧКЧМ, ПЗБ



Волохатий краб — *Pilumnus hirtellus* —  
ЧКУ, ЧКЧМ, ПЗБ



Мармуровий краб — *Rachygrapsus marmoratus* —  
ЧКУ, ЧКЧМ, ПЗБ



Кам'яний краб — *Eriphia verrucosa* — ЧКУ, ЧКЧМ, ПЗБ



Ксанто пореса — *Xantho porressa* — ЧКУ, ЧКЧМ, ПЗБ

Перелік зареєстрованих біля о. Зміїного видів риб, які занесені до Червоної книги України (ЧКУ), Червоної книги Чорного моря (ЧКЧМ) та Протоколу про збереження біорізноманіття до Бухарестської Конвенції (ПЗБ) та до Бернської Конвенції (БК)



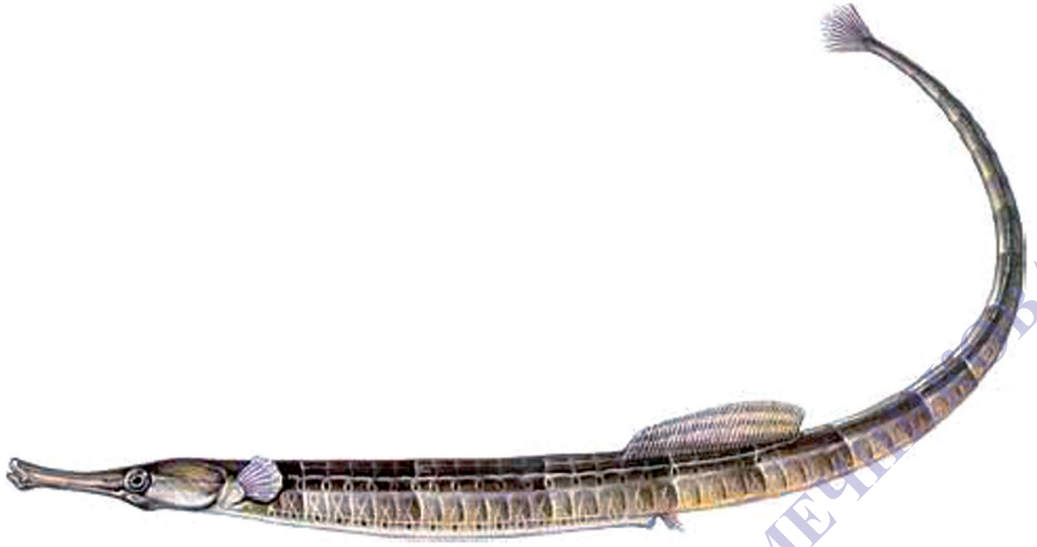
Білуга чорноморська *Huso huso* — ЧКУ, ЧКЧМ, ПЗБ



Севрюга *Acipenser stellatus* — ЧКЧМ, ПЗБ, БК



Сарган чорноморський *Belone belone* — ЧКЧМ, ПЗБ



Трубкарот сріблястий *Syngnathus typhle* - ЧКЧМ, ПЗБ

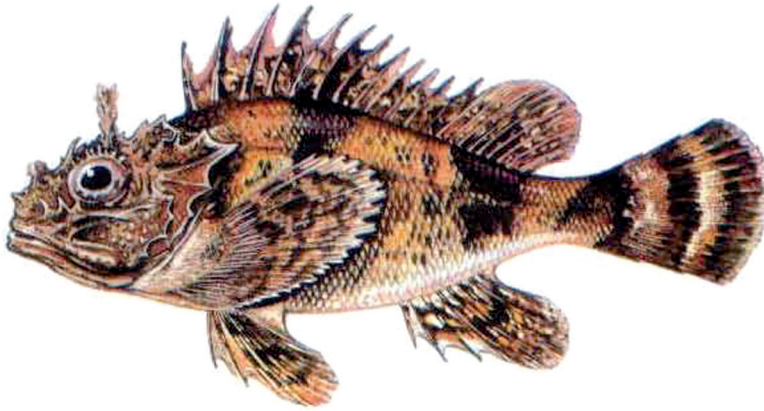


Морська іглиця тонкоріла *Syngnathus tenuirostris* — ЧКЧМ, ПЗБ, БК



Морський коник європейський *Hippocampus guttulatus* — ЧКУ, ЧКЧМ, ПЗБ, БК

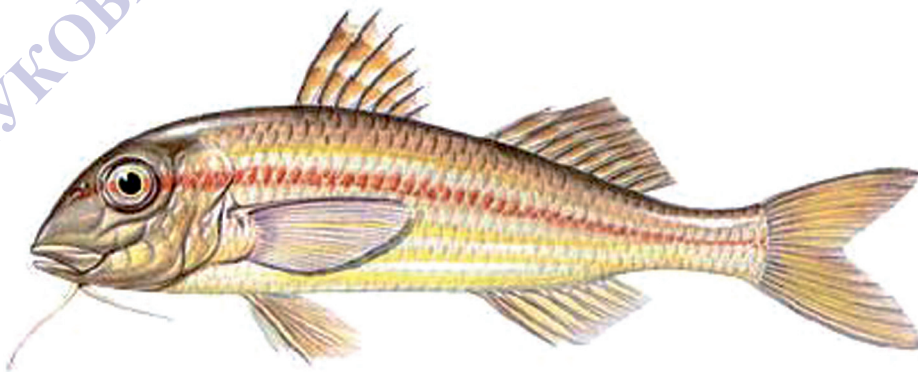




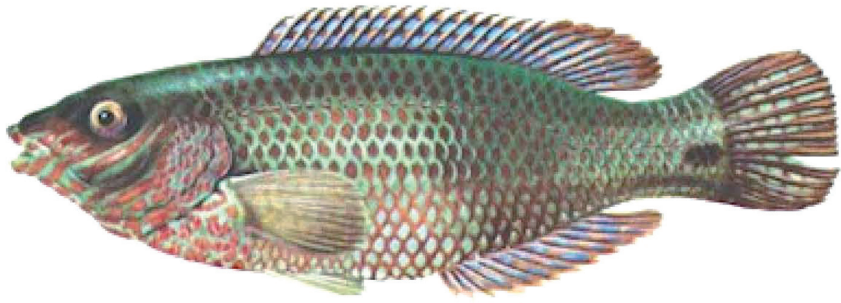
Скорпена чорноморська *Scorpaena porcus* — ЧКЧМ, ПЗБ



Смарида звичайна *Spicara smaris* — ЧКЧМ, ПЗБ, БК



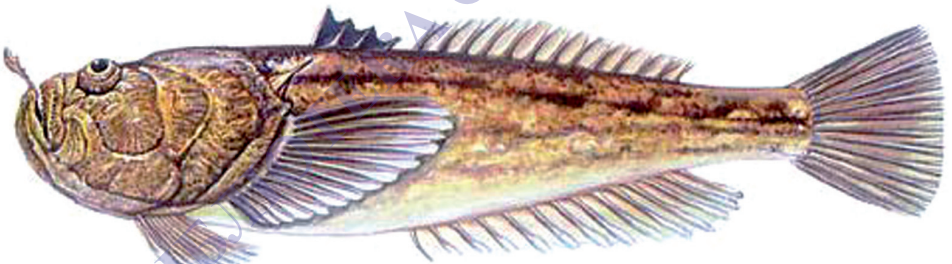
Барабуля вусата чорноморська *Mullus barbatus ponticus* — ЧКЧМ, ПЗБ



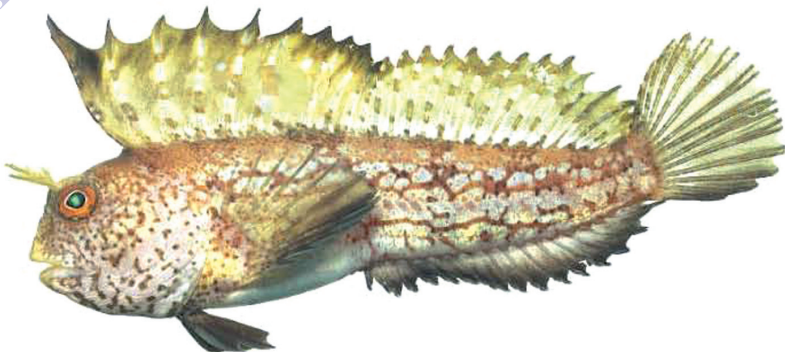
Зеленушка плямиста *Symphodus ocellatus* — ЧКЧМ



Морський дракон великий *Trachinus draco* — ЧКЧМ



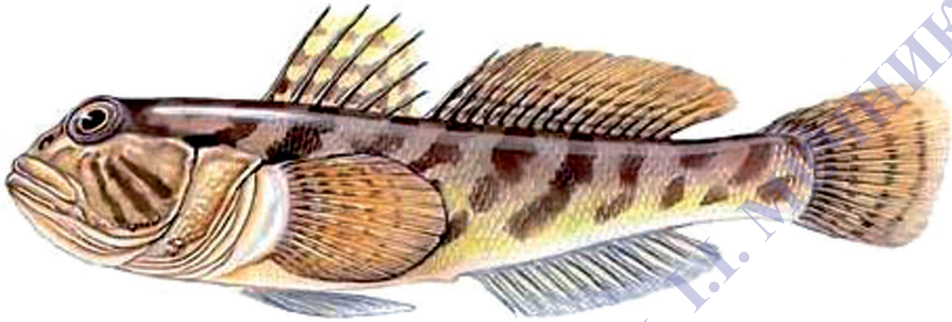
Зіркогляд європейський *Uranoscopus scaber* — ЧКЧМ



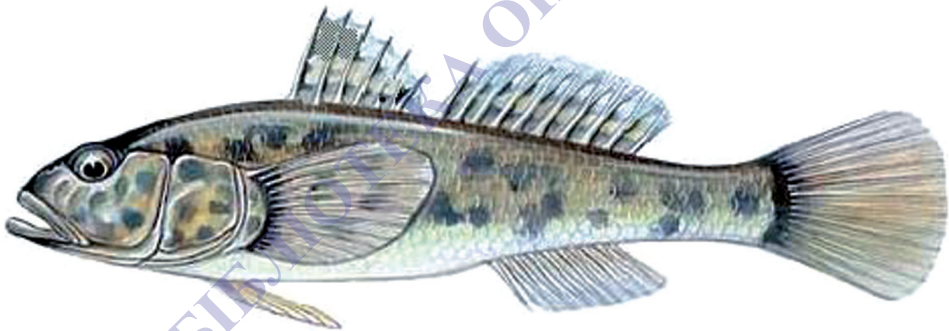
Морський собачка-сфінкс *Aidablennius sphynx* — ЧКЧМ, ПЗБ, БК



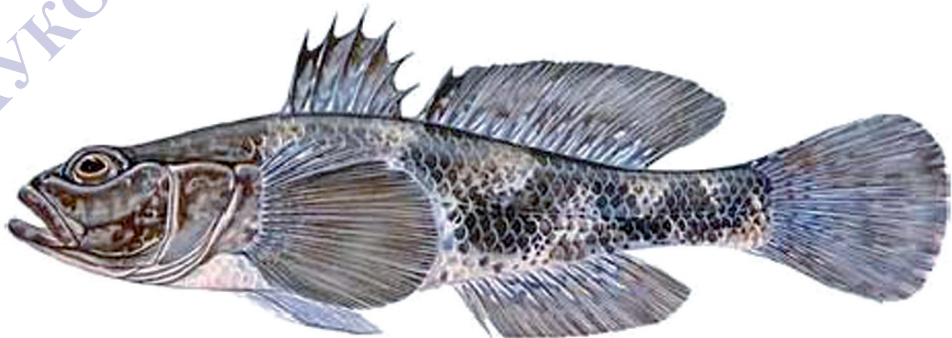
Бичок-афія *Aphia minuta* — ПЗБ



Бичок-жабоголовий *Mesogobius batrachocephalus* — ЧКЧМ, ПЗБ



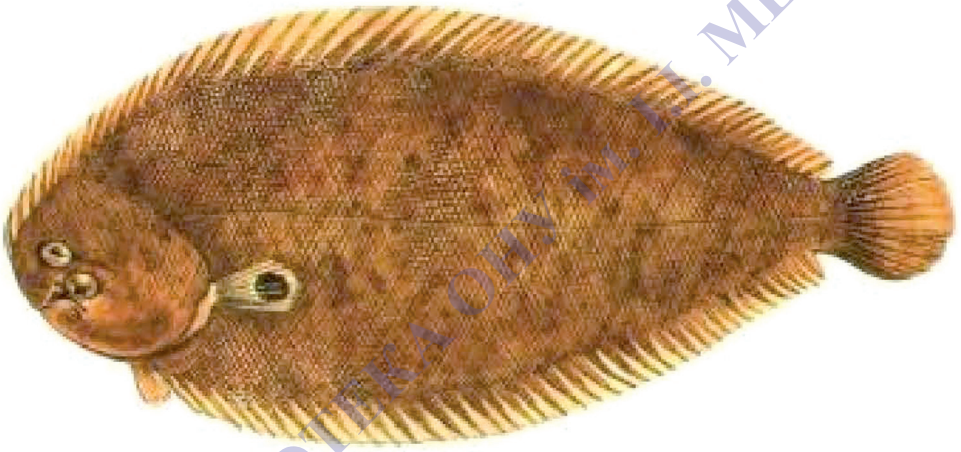
Бичок-ратан звичайний *Neogobius rattan* — ЧКЧМ



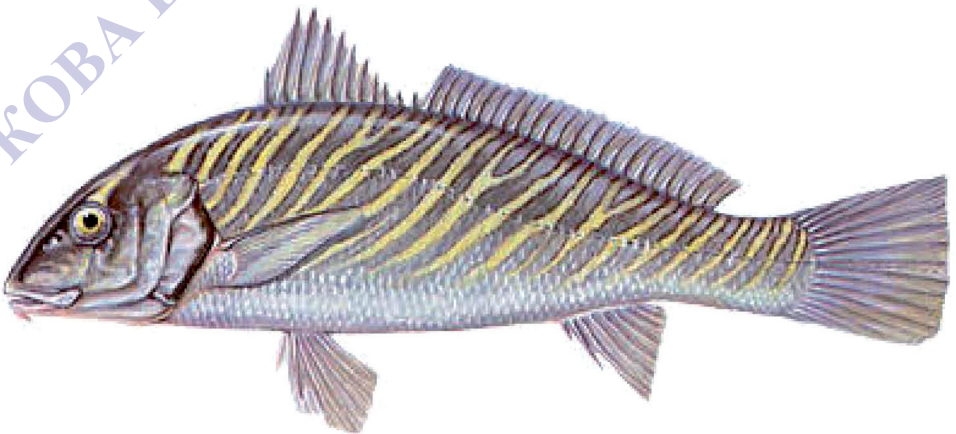
Бичок чорний *Gobius niger* — БК



Бичок-цуцик *Proterorhinus marmoratus* — ЧКЧМ, БК



Морський язик *Pegusa lascaris* — ЧКЧМ



Горбиль світлий *Umbrina cirrosa* — ЧКУ